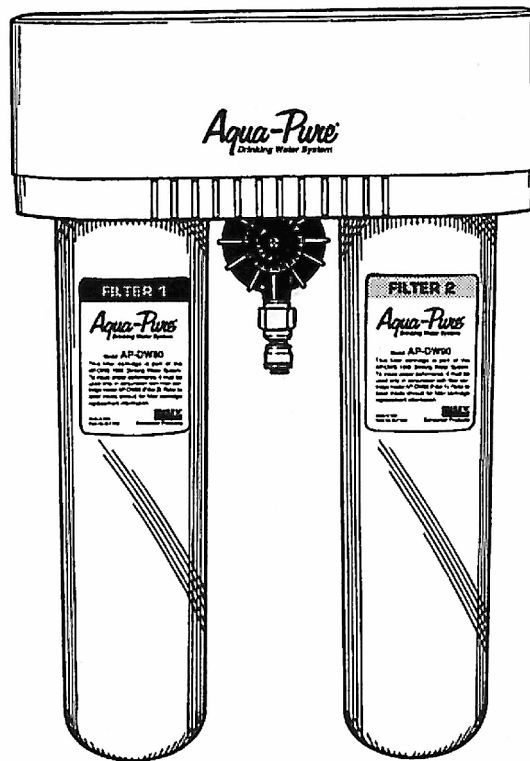


## Chemikal-Filtrations-System AP DWS 1000



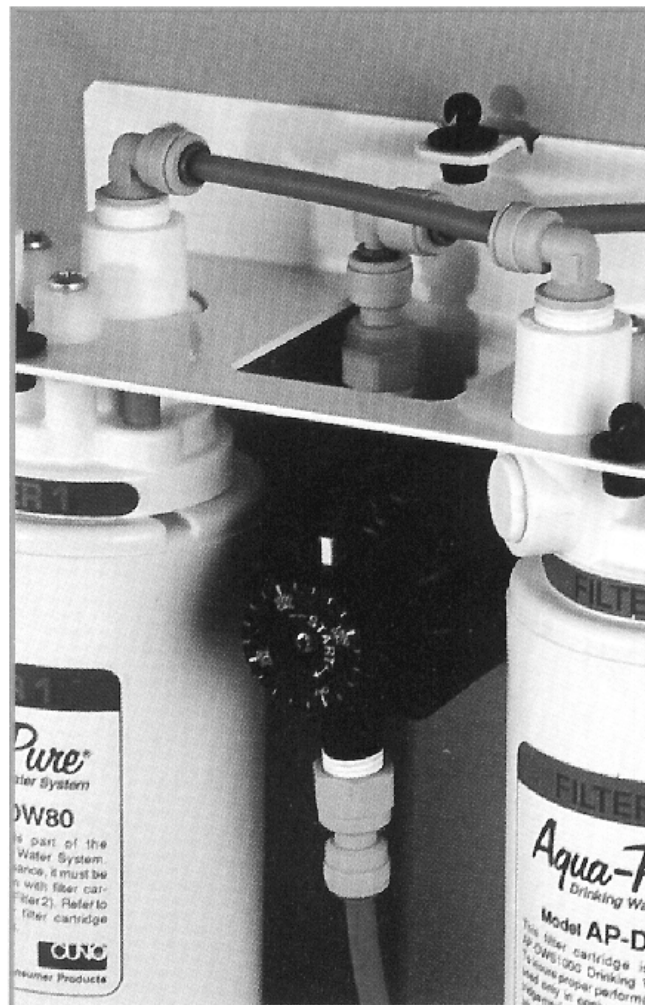
Das Filtrations-System AP DWS 1000 entfernt und reduziert gefährliche Chemikalien aus dem Wasser 96 - 99%, entfernt ebenfalls Schwermetalle, Düngemittelrückstände, Chlor und Chloramine, Pestizide und Herbizide, Geschmacks- und Geruchsstoffe, Korrosions-Schwebeteilchen, Sand, entfernt zusätzlich alle Schwermetalle wie z.B. Blei.

### Produkt Spezifikation:

Dimensionen:	L x H x B = 28 cm 40 cm 12 cm
Gewicht:	3,2 kg
Betriebsdruck:	8,6 bar max. ( Empfohlener Mindestdruck 1,7 bar)
Temperatur:	Max. 38 oC (nur für Kaltwasseranschluss geeignet)
Durchfluss:	ca. 2,3 Liter / Minute bei 4,1 bar
Gehäuse:	hartes Polyolefin mit Nitril O-Ringe
<b>Filter:</b>	Stufe 1 Verbindung von Fasern, Aktivkohle und keramischem Ionenaustauscharz ( 5 Mikron )
<b>Filter:</b>	Stufe 2 pulvergepresster Aktivkohleblock
Verrohrung:	Polyethylen
Inhalt:	AP-DWS 1000 Filtrationssystem, verchromter Hahn, Einstich-Sattelventil, Montageschrauben.

## AP-DWS 1000

Charakteristiken welche für die Qualität dieses System sprechen



Das automatische Absperrventil erinnert Sie daran die verbrauchten Filterkerzen auszuwechseln,

Dieses Ventil ist auf eine bestimmte Wassermenge einstellbar, nach dem Verbrauch der eingestellten Menge stellt es automatisch ab.

**Chemikalienfiltereinsätze AP-DW80 und AP-DW90 müssen immer beide gleichzeitig ausgewechselt werden, und sind nur als Paar erhältlich**

Filterleistung je nach Belastung ca. 700 - 1700 Liter

Chemikalienpatronen sollten nach längerem Stillstand ersetzt werden.

Bei täglichem Kleinverbrauch minimum einmal jährlich.

## AP-DWS 1000

Charakteristiken welche für die Qualität dieses Systems sprechen



Die Schnellwechsel-Filterelemente können dank einer speziellen Sicherung mit Bajonett-Verschluss innert Sekunden gewechselt werden.

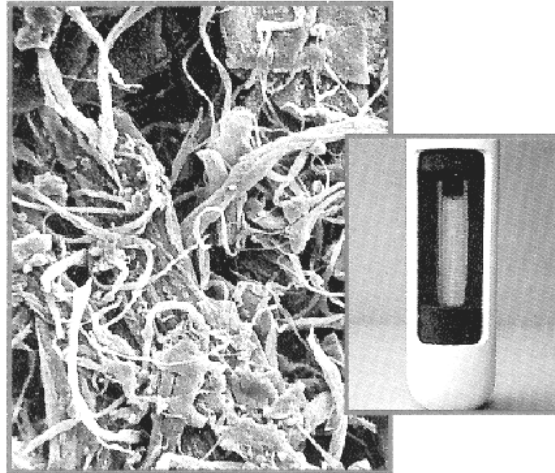
Die beiden Patronen können nicht verwechselt werden, weil sie verschiedene Verschlussformen haben.

Druck Maximum 4,1 bar, Durchflussleistung 2,3 Liter/ Minute  
Abmessungen Gehäuse komplett = Breite 28 cm, Höhe 40 cm, Tiefe 12 cm  
Gewicht 3,2 kg, Betriebstemperatur 38 oC max.

**Preis Filtersystem komplett Fr. 1`430.00**  
**Preis Filterelemente DW 80 und DW 90 Fr. 490.00**

## Filter-Element AP-DW 80

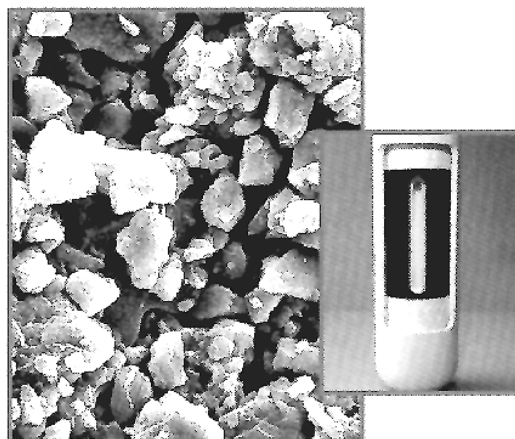
Filter 1. Stufe " Mehrschichten Filtrationsmaterial in 250-facher Vergrößerung



Verbindung von Fasern, Aktivkohle und keramischen Ionenaustauscharz. Das Wasser durchwandert ein 5 Mikron-Mehrschichten-Filtrationsmaterial. Hier werden Blei, Chlor, Partikel, schlechter Geschmack/Geruch zurück gehalten resp. vernichtet.

## Filter-Element AP-DW 90

Filter 2. Stufe in 1000-facher Vergrößerung



Das Wasser durchläuft dann weiter durch die 2. Stufe einem gepresstem Aktivkohleblock mit einer Feinheit von 1 Mikron, welcher aus eizigartigem Aktivkohlepulver hergestellt wird.

Diese Stufe reduziert THM's und Lösungsmittel wie Benzene, Toluene und andere. Selbst Bakterien können durch die ultrafeine Struktur zurück gehalten werden.