

# Kreuzfahrt

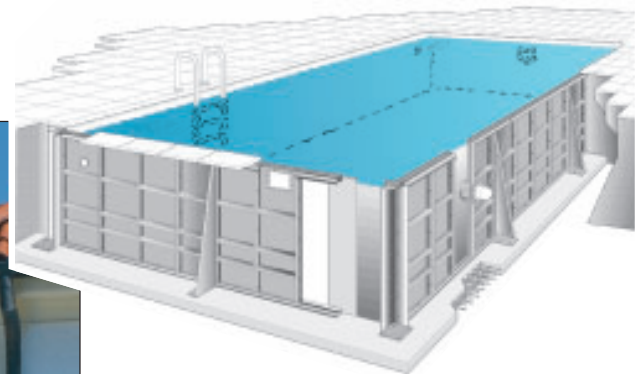
Wenn Sie beim Komfort und bei den Dimensionen keine Kompromisse eingehen wollen, empfehlen wir den 5-Sterne-Luxus: SUNSTAR®-POOL

Dank der Stahlsegmente mit 0,5 m und 0,25 m Breite und 1,5 m Höhe, die miteinander verschraubt werden, kann der SUNSTAR®-POOL im Raster von 0,5 m – auf Wunsch auch in 0,25 m – in der Länge und breite in allen Größen geliefert werden.

Die Segmente sind hochwertig verzinkt und kunststoffbeschichtet. Das Material ist hochfester Stahl. Diese modernen Werkstoffe wurden für die Automobil-Industrie entwickelt und bieten neben der größtmöglichen Festigkeit ein Höchstmaß an Korrosionsschutz. Dadurch wird eine hohe Stabilität der Elemente erreicht und somit das Gewicht reduziert. Ein Element wiegt gerade einmal 13 kg.



Für den Aufbau des SUNSTAR®-POOLS ist nur eine Betonplatte erforderlich, eine Betonhinterfüllung ist nicht notwendig.



Der hohe Korrosionsschutz garantiert eine lange Lebensdauer. Die Auskleidung besteht in der Regel aus einer 0,8 mm starken vorkonfektionierten Schwimmbad-Innenhülle in Blau oder einer Designerfolie (siehe Seite 10).

Selbstverständlich kann ein SUNSTAR®-POOL auch mit einer 1,5 mm gewebeverstärkten Folie ausgekleidet werden. In diesem Fall entfällt die vorgefertigte Innenhülle.

Durch den Einbau einer Polyester-Treppenanlage wird der Sun-Star zum Luxuspool, es stehen drei Größen zur Verfügung. Das kompakte und bewährte System ermöglicht kurze Bauphasen, es ist keine Betonhinterfüllung notwendig.